

## Wir sind dabei

- **Evangelische Kirchengemeinde Scharnhausen**  
Nürtinger Straße 8, 73760 Ostfildern-Scharnhausen  
Tel.: (0 71 58) 22 40  
Internet: [www.scharnhausen.evki.de](http://www.scharnhausen.evki.de)
- **Team Friedrich-Oberlin-Kindergarten**  
Eichenweg 3, 73760 Ostfildern-Scharnhausen  
Tel.: (0 71 58) 28 68
- **Förderverein Friedrich-Oberlin-Kindergarten e.V.**
- **Sie auch?**



[www.kindergarten-t-raeume.de](http://www.kindergarten-t-raeume.de)

## Wir wollen

**S**oziale Verantwortung  
**P**ädagogische Werte  
**E**in Paradies für Kinder  
**N**achwuchs fördern  
**D**anke sagen  
**E**infach mitmachen



## Spenden unter

Stichwort „**KiGa-Ausbau**“

Scharnhäuser Bank  
BLZ 600 695 17  
Kto. 584 002

Eine Spendenbescheinigung  
wird ab 50 € gerne ausgestellt.

Grafik: WOLPERT mediendesign

[www.kindergarten-t-raeume.de](http://www.kindergarten-t-raeume.de)



Evangelische  
Kirchengemeinde  
Scharnhausen



Evangelischer  
FRIEDRICH-OBERLIN-  
KINDERGARTEN

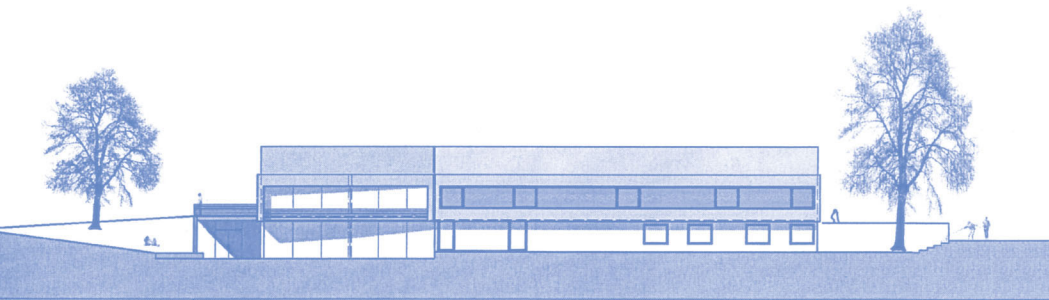
## Kinder(t)räume ausbauen



Gemeinsam in die **Zukunft** unserer **Kinder** investieren...

[www.kindergarten-t-raeume.de](http://www.kindergarten-t-raeume.de)

Es gilt, **Bestehendes**  
zu **bewahren**  
und **Neues**  
zu **wagen**.



Anbau Kindergarten

Bestehender Kindergarten

Ansicht Süd

Über 40 Jahre haben ihre Spuren hinterlassen... Unser **Kindergarten ist marode** und **entspricht nicht mehr dem heutigen Bedarf**.

Darüber hinaus haben sich die Anforderungen an Kindertagesstätten in den letzten Jahren sehr verändert.

Deshalb haben wir vor, den **bestehenden Gebäudeteil zu renovieren** und ihn durch einen **Anbau zu erweitern**.

## Wir stehen für

- christliche Werte und Erziehungsmaßstäbe
- warme vertrauensvolle Atmosphäre und liebevollen Umgang
- Integration und Miteinander
- motivierte MitarbeiterInnen
- Professionalität

## Wir benötigen

- mehr **Platz für die Kinder**; insbesondere Räumlichkeiten für die unter Dreijährigen
- **Voraussetzungen** zur Umsetzung neuer pädagogischer Konzepte
- **Raum für kind- und familiengerechte Angebote**



## Das schaffen wir

- **barrierefreie Zugänge** und einen **einladenden Eingangsbereich**
- **Krippenplätze** für die Kleinsten
- **Ganztagesplätze**, um Kinder länger betreuen zu können
- **kleinkindgerechte** Sanitäreinrichtungen
- **gemeinsames Mittagessen** erleichtern
- große, **helle Gruppenräume**, die flexibel nutzbar sind
- eine **angenehme und freundliche Umgebung**, die zum Spielen und Lernen einlädt
- **Bewegungsräume** und **Rückzugsmöglichkeiten** (z. B. Schlafraum)
- **Energie einsparen** und **umweltbewusst handeln**